





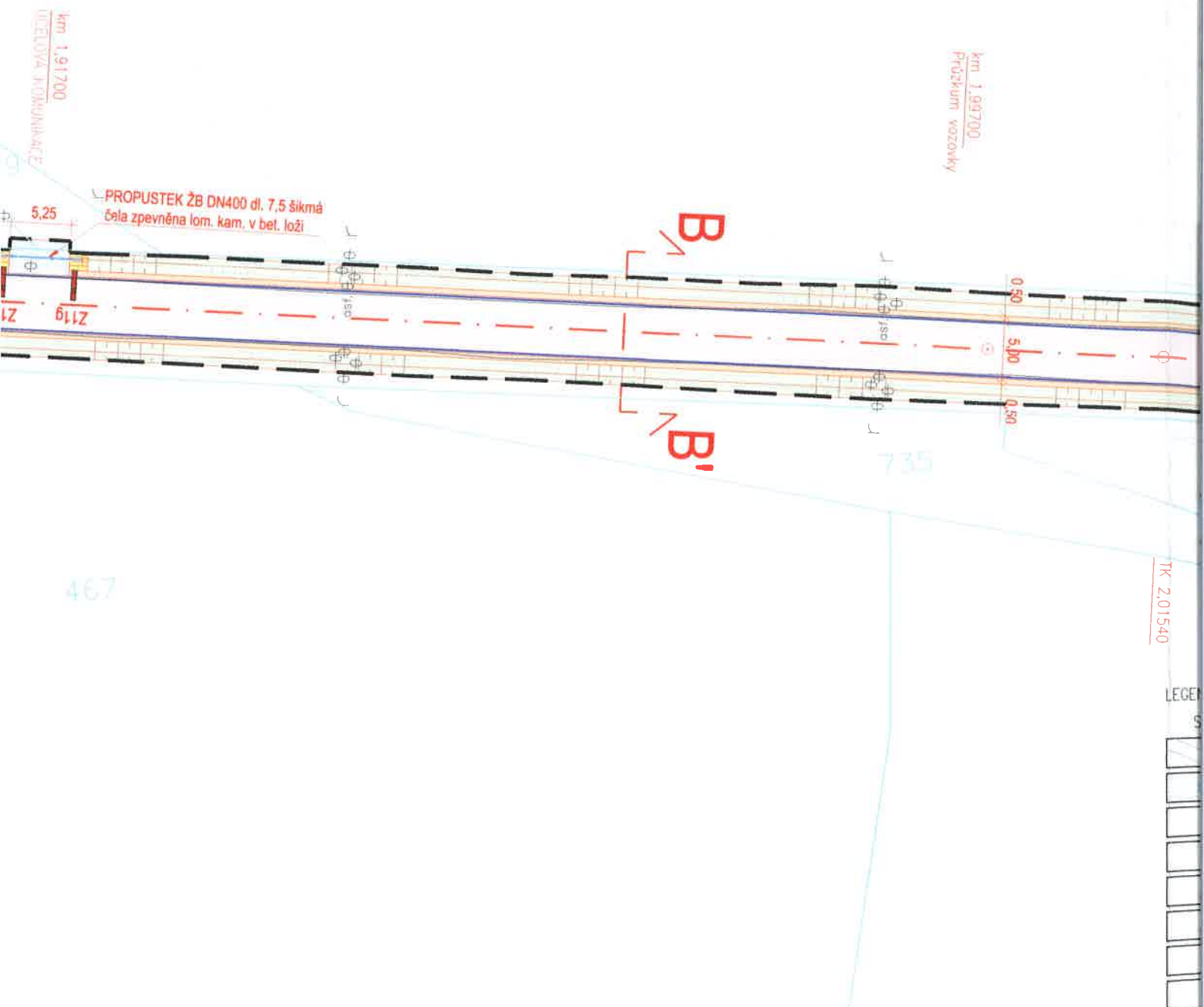
LEGENDA:		
STAV	NÁVRH	
		ZAMĚŘENÍ – VÝŠKOPIS, POLOHOPIS
		KN – DIGITALIZOVANÝ
		TĚLESO POZEMNÍ KOMUNIKACE
		PRACOVNÍ SPÁRA
		VODOROVNÉ DOPRAVNÍ ZNAČENÍ – BARVOU, OBNOVA PLASTEM
		PROČIŠTĚNÍ PŘÍKOPU
		POTRUBÍ ŽB DN400
		HRANICE STAVBY
		SILNIČNÍ OCELOVÉ SVODIDLO
		KRYT VOZOVKY – ASFALTOVÝ BETON ACO 11
		NEZPEVNĚNÁ KRAJNICE – R-MAT
		ZEMNÍ TĚLESO SILNICE – ZEMINA OSETA TRAVNÍM SEMENEM
		NAPOJENÍ NEZPEVNĚNÝCH SJEZDŮ – R-MAT
		DLAŽBA Z LOMOVÉHO KAMENE V BET. LOŽI
		DOTČENÝ POZEMEK
		STROMY STÁVAJÍCÍ/KE KÁCENÍ

S-JTSK

Výškový systém B.p.v.

PROJEKTANT: Ing. Michal Švarc 	VYPRACOVAL: Ing. Michal Švarc 	KONTROLOVAL: Ing. František Haburaj, Ph.D. 	ZPRACOVATEL: 	
INVESTOR: Správa a údržba silnic Pardubického kraje, Doubravice 98, 533 53 Pardubice			ČÍSLO ZAKÁZKY:	FORMÁTY:
KRAJ/OBEC: Pardubický kraj / Zbožnov				3 x A4
STAVBA: OBNOVA SILNICE III/30535 ZBOŽNOV			DATUM: 01.2021	PARÉ:
STAVEBNÍ OBJEKT:			STUPEŇ: DUSP	
			MĚŘÍTKO: 1:500	
NÁZEV PŘÍLOHY: KOORDINAČNÍ SITUAČNÍ VÝKRES			ČÁST: C	PŘÍL. Č.: 3
DOKUMENTACI LZE UŽÍVAT POUZE VE SMYSLU PŘÍSLUŠNÉ SMLOUVY O DÍLO. VÝKRES, ČI JEHO ČÁST, MŮŽE BÝT KOPÍROVÁN, NEBO JINÝM ZPŮSOBEM ROZŠÍŘOVÁN, POUZE PO PŘEDCHOZÍM SOUHLASU ZPRACOVATELE.				

2,0



Beru na vědomí a souhlasím s umístěním a realizací stavby
 "Obnova silnice III/30535 Zbožnov" na p. p. č. 395 v k. ú. Zbožnov (791717) za účelem vydání územního souhlasu,
 územního rozhodnutí, ohlášení stavby, stavebního povolení, příp. společného řízení.

Souhlasíme s tím, aby na p. p. č. 395 v k.ú. Zbožnov (791717), došlo k trvalému odnětí části pozemku ze ZPF o
 výměře výměra 57 m².

Oldřich Dušek
 Na Rybníčkách 156
 Černá za Bory
 533 01 Pardubice

Podpis:

V: PARDUBICE 20.3.21